

5

BƯỚC SƠ CẤP CỨU DO ĐIỆN GIẬT



HCDC
TT KIỂM SOÁT BỆNH TẬT TP. HCM

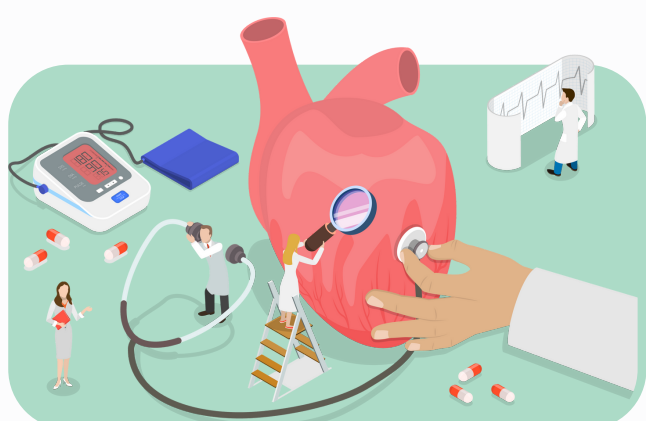
1



Ngắt nguồn điện,
nhẹ nhàng đưa
nạn nhân ra khỏi
hiện trường.

2

Đánh giá tình trạng
bệnh nhân.
**Kiểm tra mạch,
nhịp thở.**



3



Nếu nạn nhân
ngưng tim ngưng
thở thì hồi sức tim
phổi ngay.

4

Gọi cấp cứu 115,
cơ sở y tế gần nhất
đến hỗ trợ.



5



Trong lúc đợi cấp
cứu đến, vẫn thực
hiện hồi sức tim
phổi liên tục.



LƯU Ý:

Phải đảm bảo nguyên
tắc cách điện trước khi
tiếp xúc với bệnh nhân.

